

Queen

MOTOR OIL

PRODUCT CATALOGUE



BY STANDARD OIL

STANDARD OIL

welcome

Η **STANDARD OIL** ιδρύθηκε το 2001 από τον Θωμά Στέφα και τον Χρήστο Ζαμπούρα, δύο συνεργάτες με μακροχρόνια εμπειρία στο χώρο των λιπαντικών.

Με το πέρασμα του χρόνου η εταιρεία αναπτύχθηκε δυναμικά, με αποτέλεσμα να δημιουργηθεί μια σχέση εμπιστοσύνης με τους συνεργάτες της.

... προϊόντα QUEEN MOTOR OIL

Πιστοί στην υπόσχεση μας για διαρκή ανανέωση φροντίσαμε στις σελίδες που ακολουθούν να σας παρουσιάσουμε με τρόπο σαφή και λειτουργικό τα προϊόντα μας QUEEN MOTOR OIL.

Προϊόντα που διακρίνονται στην αγορά για τη σταθερή ποιότητα και την υψηλή τεχνολογία τους, καθώς και η εταιρεία έχει πιστοποιηθεί από το διεθνές αναγνωρισμένο σύστημα διασφάλισης ποιότητας ISO 9001:2000.

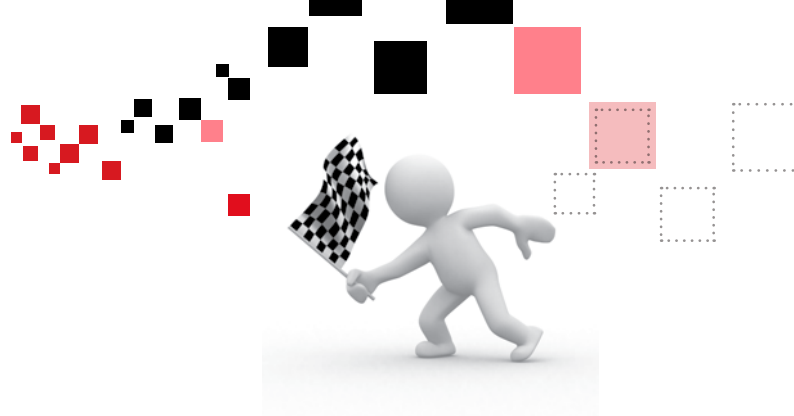
Η STANDARD OIL έχει τη δυνατότητα να σας προμηθεύσει, κατόπιν παραγγελίας, και άλλα εξειδικευμένα προϊόντα που δεν αναφέρονται στο κατάλογο.

Θωμάς Στέφας

Χρήστος Ζαμπούρας

σταθερή ποιότητα

λιπαντικά βενζινοκινητήρων



S-Ray SAE 5w/30

1006

100% Συνθετικό νέας γενιάς λιπαντικό, τεχνολογίας LOW-SAPS

- χαμηλή περιεκτικότητα σε τέφρα, θείο και φώσφορο.
- ειδικά μελετημένο και σχεδιασμένο για τους κινητήρες τεχνολογίας Euro IV & V.
- κατάλληλο για τους σύγχρονους βενζινοκινητήρες και πετρελαιοκινητήρες.
- βελτιώνει και μεγαλώνει την αποτελεσματικότητα και τη διάρκεια ζωής των συστημάτων επεξεργασίας των καυσαερίων
- παρέχει στον κινητήρα απόλυτη καθαρότητα και προστασία από την φθορά.

προδιαγραφές

ACEA C3-04
A3/B3/B4-04
API SM/CF
MERCEDES BENZ 229.51
BMW LONGLIFE-04
VW 502.00/505.00

συσκευασία

- X/B 4 X 4LT
- X/B 16 X 1LT



X-Ray SAE 5w/30

1007

100% Συνθετικό λιπαντικό

- Κατασκευασμένο από υψηλής ποιότητας πρώτες ύλες
- Εξασφαλίζει μέγιστη λίπανση, αντοχή σε υψηλές θερμοκρασίες και καταπονήσεις.
- Χωρίς θορύβους, οικονομία καυσίμου, καθαρό κινητήρα
- Ιδανικό για μεγάλα διαστήματα αλλαγών, καλύτερο ξεκίνημα σε κρύες συνθήκες και μέγιστη απόδοση κινητήρα.
- Ιδανικό για βελτιωμένους κινητήρες και για κινητήρες αγωνιστικής χρήσης.

προδιαγραφές

API SL / CF,
ACEA A3/B3/B4-04,
MERCEDES BENZ 229.3,
VW 502.00/505.00, 501.01
BMW LONGLIFE-01,
OPEL GM-LL-B-025

συσκευασία

- X/B 4 X 4LT
- X/B 16 X 1LT



Selectronic SAE 5W/40

1008

100% Συνθετικό λιπαντικό τελευταίας τεχνολογίας

- Άμεσος ρόψ και για μεγάλα διαστήματα αλλαγών.
- Ιδανικό για κινητήρες βενζίνης καταλυτικούς, πολυβάλβιδους, TURBO καθώς και για πετρελαιοκινητήρες.
- Τέλεια λίπανση στις πιο αντίξοες συνθήκες λειτουργίας.
- Διατηρεί το κινητήρα καθαρό
- Μεγάλη αντιοξειδωτική προστασία.
- Ελάχιστη κατανάλωση λιπαντικού, καθώς και οικονομία στο καύσιμο.

προδιαγραφές

API SL/CF, ACEA A3/B3/B4,
MERCEDES BENZ 229.3,
VW 502.00/505.00,
BMW LONGLIFE-98,
PORSCHE, ROVER, OPEL.

συσκευασία

- X/B 4 X 4LT
- X/B 16 X 1LT



Selectronic SAE 10W/40

1009

100% Συνθετικό πολύτυπο λιπαντικό

- Ειδικά παρασκευασμένο για σύγχρονους κινητήρες και ασυαγώνιστες επιδόσεις.
- Μεγάλη προστασία στον κινητήρα από φθορές
- Τέλεια λίπανση σε όλες τις θερμοκρασίες
- Χαμηλή κατανάλωση καυσίμων και εκπομπής καυσαερίων.
- Κατάλληλο για όλους τους βενζινοκινητήρες, καταλυτικούς πολυβάλβιδους και TURBO.

προδιαγραφές

API SL/CF, ACEA A3/B3/B4,
MERCEDES BENZ 229.3,
VW 502.00/505.00,
BMW LONGLIFE-98,
PORSCHE, ROVER.

συσκευασία

- X/B 4 X 4LT
- X/B 16 X 1LT



Gold Super Sport SAE 10W/40

1010

Gold Super Sport SAE 15W/50

1011

Ημι-Συνθετικό πολύτυπο λιπαντικό

- Ειδικής σύνθεσης για σύγχρονους κινητήρες υψηλής απόδοσης, καταλυτικούς, πολυβάθιδους, turbo.
- Ιδανικό για τους κινητήρες των TAXI.
- Απόλυτη προστασία και στις πιο ακραίες συνθήκες λειτουργίας.
- Ιδανική συμπεριφορά στην οξείδωση.
- Οικονομία στο καύσιμο και χαμηλή εκπομπή καυσαερίων.
- Μεγάλα διαστήματα αλλαγής λιπαντικών.

προδιαγραφές

API SL/CF
ACEA A3-02, B3-00/2
MERCEDES BENZ 229.1
VW 505.00
ROVER.

συσκευασία

- X/B 4 X 4LT
- X/B 16 X 1LT



Driving SAE 10w/40

1017

Ενισχυμένο πολύτυπο λιπαντικό

- Άμεσος ροής, κατάλληλο για όλες τις εποχές.
- Συνιστάται για κινητήρες βενζίνης, καθώς και για πετρελαιοκινητήρες επιβατικών οχημάτων και ελαφρών φορτηγών.
- Παρέχει αποτελεσματική προστασία κατά των φθορών και αξεπεράστη θερμική αντοχή.

προδιαγραφές

API SL / CF

συσκευασία

- X/B 4 X 4LT
- X/B 16 X 1LT

Quattro SX SAE 15w/50

1012

Ορυκτέλαιο υψηλής ποιότητας

- Κατάλληλο για καταλυτικούς και συμβατικούς κινητήρες βενζίνης, καθώς και για πετρελαιοκινητήρες επιβατικών οχημάτων και ελαφρών φορτηγών.

προδιαγραφές

API SL/CF,
ACEA A3-98, B3-98/2,
MERCEDES BENZ 229.1,
VW 505.00.

συσκευασία

- X/B 4 X 4LT
- X/B 16 X 1LT



Quattro SAE 20w/50

1013

Εξαιρετικά ενισχυμένο πολύτυπο λιπαντικό

- Κατάλληλο για όλες τις εποχές, λόγω του εξαιρετικού υψηλού δείκτη ιξώδους του και του χαμηλού σημείου ροής όταν κάνει κρύο.
- Για σύγχρονους καταλυτικούς αθλά και συμβατικούς κινητήρες.

προδιαγραφές

API SG/CF-4, CE,
ACEA A3-96/B3-96,
CCMC G-4/PD2.

συσκευασία

- X/B 4 X 4LT
- X/B 16 X 1LT



Traffic SAE 20W/50

1014

Πολύτυπο λιπαντικό ορυκτής προέλευσης

- Δύναται να χρησιμοποιηθεί σε βενζινοκινητήρες και κινητήρες DIESEL χαμηλών απαιτήσεων.

προδιαγραφές

API SF/CD,
CCMC G2/D1,
M.B. 226.0

συσκευασία

- X/B 4 X 4LT
- X/B 16 X 1LT
- ΔΟΧΕΙΟ 18LT
- ΒΑΡΕΛΙ 180Kg



Heavy Duty SAE 30

1015

Heavy Duty SAE 30

1016

Μονότυπα λιπαντικά με ειδικά πρόσθετα

- Προστατεύουν τον κινητήρα από την οξείδωση, τη διάβρωση και τη φθορά.
- Κατάλληλα για συμπληρώματα βενζινοκινητήρων και πετρελαιοκινητήρων παλιάς τεχνολογίας.

προδιαγραφές

API SC/CC,
MIL-L-2104B

συσκευασία

- X/B 4 X 4LT
- X/B 16 X 1LT
- ΔΟΧΕΙΟ 18LT
- ΒΑΡΕΛΙ 180Kg



λιπαντικά πετρελαιοκινητήρων



Optimus SAE 10w/40

2007

100% Συνθετικό λιπαντικό τεχνολογίας LOW-SAPS

- υψηλή απόδοση για πετρελαιοκινητήρες (UHPD)
- σχεδιασμένο για μεγάλα διαστήματα αλλαγών σε κινητήρες τύπου Euro IV & V
- με αιθυλοπαγίδα (DPF) και σύστημα καταλυτικής επεξεργασίας των ρύπων (SCR)
- προσφέρει γρήγορη και τέλεια λίπανση, κατά την εκκίνηση αλλήλ και κατά την διάρκεια λειτουργίας του κινητήρα, ακόμη και κάτω από τις πιο αντίξοες συνθήκες, μείωση ρύπων.
- διατηρεί καθαρό τον κινητήρα.

προδιαγραφές

ACEA E4/E6/E7, API CI-4, JASO DH-2, MERCEDES BENZ 228.51, MAN M 3477, M 3271-1, VOLVO VDS-3, SCANIA LOW ASH, MTU TYPE 3.1 RVI RXD, RLD/RLD-2, RGD, CATERPILLAR ECF-1-a, DEUTZ DQC-III-10-LA, DQC-IV-10-LA

συσκευασία

- ΔΕΞΑΜΕΝΗ 1000 Lt
- ΒΑΡΕΛΙ 180kg
- ΔΟΧΕΙΟ 25 Lt
- ΔΟΧΕΙΟ 18 Lt



Synthron SAE 10w/40

2008

100% Συνθετικό πολύτυπο λιπαντικό πετρελαιοκινητήρων "U.H.P.D." (Ultra High Performance Diesel).

- προηγμένη σύνθεση με πρόσθετα τελευταίας τεχνολογίας
- Ιδανική προστασία σε όλους τους σύγχρονους κινητήρες - TURBO - στις χαμηλές και υψηλές θερμοκρασίες.
- τέλεια καθαριότητα στον κινητήρα και εξαιρετική προστασία από τη φθορά.
- σημαντική μείωση κατανάλωσης καυσίμου και κόστους συντήρησης.
- μεγάλα διαστήματα αλλαγών (LONG O.D.I.)

προδιαγραφές

MERCEDES BENZ 228.5, ACEA E4-99/3, ACEA E7-04, API CF, MAN M 3277, MTU Type III, VOLVO VDS-3, SCANIA LDF-2, CUMMINS CES 20072, DAF, RENAULT RXD

συσκευασία

- ΔΕΞΑΜΕΝΗ 1000 Lt
- ΒΑΡΕΛΙ 180kg
- ΔΟΧΕΙΟ 25 Lt
- ΔΟΧΕΙΟ 18 Lt



Syncar SAE 15w/40

2009

Ημι-Συνθετικής τεχνολογίας πολύτυπο λιπαντικό πετρελαιοκινητήρων

- νέα σύνθεση για αξιόπιστα απόδοση και προστασία
- για μεγάλα χρονικά διαστήματα αλλαγών λιπαντικού
- με τέλειες αντισειδωτικές, διασκορπιστικές και απορρυπαντικές ιδιότητες.

προδιαγραφές

API CI-4/SL, ACEA E7-04, E5-02, A3-02, B4-02, ALLISON C4, DHD-1, MAN M3275, MTU 2, MB 228.3, MB 229.1, RENAULT RLD, VW 501/505, VDS-3, MACK EO-M PLUS.

συσκευασία

- ΒΑΡΕΛΙ 180kg
- ΔΟΧΕΙΟ 25 Lt
- ΔΟΧΕΙΟ 18 Lt



Evasion LKW SAE 15w/50, SAE 15w/40

2010

Evasion LKW SAE 15w/50, SAE 15w/40

2010 -1

Πολύτυπο λιπαντικό

- για Ευρωπαϊκούς Turbo πετρελαιοκινητήρες που λειτουργούν σε αντίξοες συνθήκες.
- προστατεύει τον κινητήρα από φθορές
- διατηρεί τον κινητήρα καθαρό
- μεγαλύτερα διαστήματα αλλαγών

προδιαγραφές

API CI-4/SL, ACEA E7-04, B4-02, A3-02, MERCEDES BENZ 228.3, VOLVO VDS-3, MAN M 3275, MACK EO-M PLUS.

συσκευασία

- ΔΕΞΑΜΕΝΗ 1000 Lt
- ΒΑΡΕΛΙ 180kg
- ΔΟΧΕΙΟ 25 Lt
- ΔΟΧΕΙΟ 18 Lt



Evasion SAE 20w/50

2011

Evasion SAE 15w/40

2012

Πολύτυπα λιπαντικά υπερυψηλής απόδοσης

- ειδικά σχεδιασμένα για πετρελαιοκινητήρες Νέας Γενιάς "S.H.P.D." με υπερτροφοδότηση TURBO για λειτουργία κάτω από δυσμενείς συνθήκες και για πολλά χιλιόμετρα (LONG-DRAIN).
- με εξαιρετικές απορρυπαντικές και διασκορπιστικές ιδιότητες που διατηρούν τα πιστόνια καθαρά
- οι άριστες αντιοξειδωτικές και αντισκωριακές ιδιότητες εξασφαλίζουν την αλληλαγή του λιπαντικού μετά από πολύ μεγάλο χρονικό διάστημα.

προδιαγραφές

API CG-4/SJ, ACEA E4-98/E3-98, A3/B4-04, MB 228.3, MAN M 3275, VOLVO VDS-2, MACK EO-L, ALLISON C4, MTU (2) TYPE II.

συσκευασία

- ΔΕΞΑΜΕΝΗ 1000 Lt
- ΒΑΡΕΛΙ 180kg
- ΔΟΧΕΙΟ 25 Lt
- ΔΟΧΕΙΟ 18 Lt
- X/B 4 X 4LT
- X/B 16 X 1LT



Syncro SAE 20w/50, SAE 15w/40

2013

Syncro SAE 20w/50, SAE 15w/40

2013 - 1

Πολύτυπο λιπαντικό

- για συμβατικούς και για TURBO πετρελαιοκινητήρες.
- οι τέλειες απορρυπαντικές, διασκορπιστικές, αντιοξειδωτικές, αντιτριβικές ιδιότητες, παρέχουν αποτελεσματική προστασία όλων των εξαρτημάτων του κινητήρα.
- συνιστάται για την λίπανση όλων των τύπων πετρελαιοκινητήρων, καθώς και των μοντέλων TURBO που χρησιμοποιούνται σε αυτοκίνητα, φορτηγά, λεωφορεία, φορτωτές, εκσκαφείς, γεννήτριες.

προδιαγραφές

API CF-4 / SG, ACEA E2-98/B2-98, MB 228.1, MAN 271, VOLVO VDS, CATERPILLAR TO-2, ALLISON C4, PERKINS, FORD.

συσκευασία

- ΔΕΞΑΜΕΝΗ 1000 Lt
- ΒΑΡΕΛΙ 180kg
- ΔΟΧΕΙΟ 25 Lt
- ΔΟΧΕΙΟ 18 Lt
- X/B 4 X 4LT
- X/B 16 X 1LT



Riva SAE 20w/50

2014

Πολύτυπο λιπαντικό

- υψηλή απόδοση
- για κινητήρες DIESEL και βενζινοκινητήρες που λειτουργούν σε δυσμενείς συνθήκες.
- παρέχει υψηλή προστασία από τις τριβές, την φθορά και τα κατάλοιπα της καύσης.

προδιαγραφές

API CF/CD/SF, CCMC D4/G2, MERCEDES BENZ 277.0, ALLISON C3.

συσκευασία

- ΒΑΡΕΛΙ 180kg
- ΔΟΧΕΙΟ 25 Lt
- ΔΟΧΕΙΟ 18 Lt



Strada SAE 30

2015

Strada SAE 40

2016

Υπερениσχυμένα μονότυπα λιπαντικά σειράς - III

- για πετρελαιοκινητήρες που λειτουργούν κάτω από τις πιο δυσμενείς συνθήκες, ακόμη σε κινητήρες στους οποίους δημιουργούνται εύκολα αποθέσεις, ή χρησιμοποιούν καύσιμα με υψηλή ποσότητα θείου.
- παράγονται από άριστης ποιότητας βασικά ορυκτέλαια εμπλουτισμένα με ειδικά πρόσθετα που προσδίδουν μεγάλη απορρυπαντικότητα και διασκορπιστικότητα και άριστες ιδιότητες κατά της οξείδωσης, διάβρωσης, φθοράς, τριβής και αφρισμού.

προδιαγραφές

API CF/CD/SF, CCMC D4/G2, CATERPILLAR TO-2, ALLISON C3, M.B. 227.0.

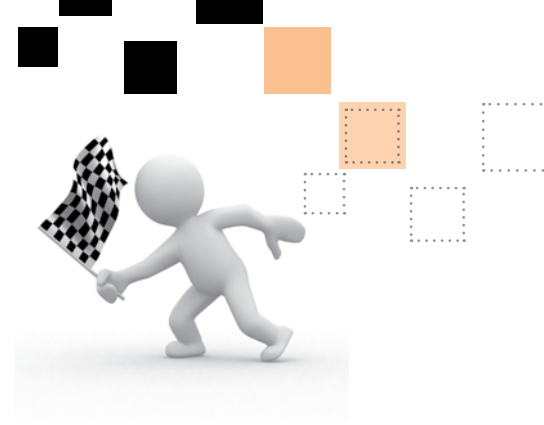
συσκευασία

- ΒΑΡΕΛΙ 180kg
- ΔΟΧΕΙΟ 18 Lt
- X/B 4 X 4LT
- X/B 16 X 1LT



QUEEN MOTOR OIL

λιπαντικά γεωργικών μηχανημάτων ΤΡΑΚΤΕΡ



Super Tractor Universal (STOU) SAE 15w/40

3011

Ενισχυμένο λιπαντικό

- χρήση σε τρακτέρ και αγροτικά μηχανήματα
- για την λίπανση του κινητήρα, υδραυλικά συστήματα, κιβώτια ταχυτήτων, διαφορικά και εμβαπτιζομένων φρένων του τρακτέρ.

προδιαγραφές

API CF-4/SF, ACEA E2,
API GL-4, ZF TE ML 06A, B,
07B, FORD M2C 159 B/C,
134 D, JOHN DEERE J20C,
MASSEY FERGUSON CMS M
1143, 1144, 1139,
CASE NEW HOLLAND MAT
3525, 3526.

συσκευασία

- ΒΑΡΕΛΙ 180kg
- ΔΟΧΕΙΟ 18 Lt



Trattore T9 SAE 10w/30

3012

Ενισχυμένο λιπαντικό συστημάτων μετάδοσης

- λιπαντικό συστημάτων μετάδοσης και υδραυλικά των τρακτέρ

προδιαγραφές

API GL-4, FORD M2C 134D
ZF TE ML 06A,B, 07B
MASSEY-FERGUSON CMS M
1143, 1139
JOHN-DEERE J20C,
CATERPILLAR TO-2.

συσκευασία

- ΒΑΡΕΛΙ 180kg
- ΔΟΧΕΙΟ 18 Lt
- X/B 4 X 4LT



Trattore T8 SAE 20w/30

3013

Ενισχυμένο λιπαντικό συστημάτων μετάδοσης

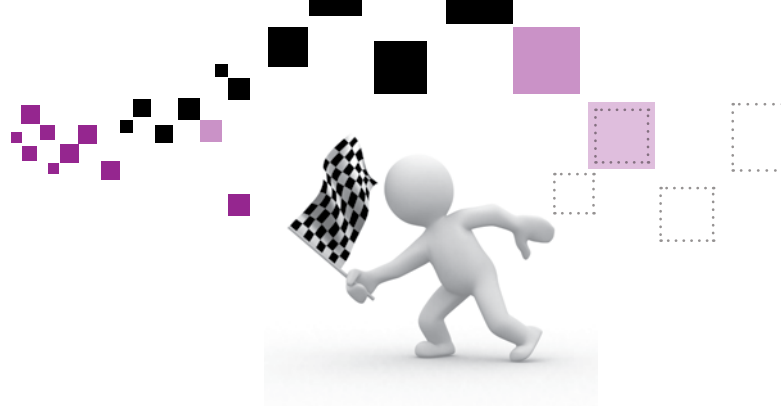
- λιπαντικό συστημάτων μετάδοσης και υδραυλικά των τρακτέρ

προδιαγραφές

API GL-4,
MASSEY-FERGUSON M 1135
FORD M2C 86B,
CATERPILLAR TO-2.

συσκευασία

- ΒΑΡΕΛΙ 180kg
- ΔΟΧΕΙΟ 18 Lt
- X/B 4 X 4LT



GAD SAE 5W/40

4000

GAD SAE 10W/40

4001

GAD SAE 15W/40

4002

Συνθετικής τεχνολογίας ήλιπαντικό

- για τετράχρονες μοτοσικλίδες με ειδική αντιτριβική σύνθεση, το οποίο προσφέρει κορυφαία ήλιπανση και προστασία.
- παρέχει άριστη ήλιπανση στις υψηλές στροφές, μεγάλες θερμοκρασίες και υψηλές πιέσεις.

προδιαγραφές

API SL
JASO MA/MA2.

συσκευασία

- X/B 16 X 1LT



GAD Synt-Racing SAE 20w/50

4003

100% Συνθετικό ήλιπαντικό

- για τετράχρονους κινητήρες, για μοτοσικλίδες υψηλών επιδόσεων που οδηγούνται κάτω από τις πιο αντίξοοι συνθήκες.
- με ειδική αντιτριβική σύνθεση για κορυφαία ήλιπανση στις υψηλές στροφές και πιέσης.

προδιαγραφές

API SL
JASO MA/MA2.

συσκευασία

- X/B 16 X 1LT

GAD SAE 20w/50

4004

Κορυφαίας ποιότητας μηχανέλαιο

- προστατεύει τα μέρη του κινητήρα από φθορές, επιμηκύνοντας τη διάρκεια ζωής του.
- Κατάλληλο για μηχανές Yamaha, Honda, Suzuki, BMW, κ.λ.π..

προδιαγραφές

API SL,
JASO MA/MA2.

συσκευασία

- X/B 16 X 1LT

Two Stroke Oil, R.P.S.

4005

Ενισχυμένο ήλιπαντικό μη προδιαημένο

- κατάλληλο για δίχρονους κινητήρες
- προστατεύει τα πιστόνια και τα μπουζί από την διάβρωση
- συνήθης αναλογία 2-4% ή σύμφωνα με τις οδηγίες του κατασκευαστή.

προδιαγραφές

API TB,
JASO FB.

συσκευασία

- X/B 16 X 1LT
- X/B 70cc x 200cc



Tec-Syn 2-Stroke

4006

Συνθετικής Τεχνολογίας άκαπνο ήλιπαντικό

- κατάλληλο για αγωνιστική και νορμάλ οδήγηση
- δεν δημιουργεί κατάλοιπα καύσεων

προδιαγραφές

API TC, JASO FC/FD,
ISO-L-EGD.

συσκευασία

- X/B 16 X 1LT
- ΔΟΧΕΙΟ 25 Lt



λιπαντικά διαφορικών-βαηβοήνες



Valvoil SAE 80

5011

Valvoil SAE 90

5011-1

Βαηβοήνν

- κατάλληλες για τη λίπανση οδοντωτών τροχών που λειτουργούν σε μέτριες συνθήκες φόρτισης
- προστατεύουν τους οδοντωτούς τροχούς από τη φθορά και τη διάβρωση.

προδιαγραφές
API GL-1

- συσκευασία
- ΒΑΡΕΛΙ 180 kg
 - ΔΟΧΕΙΟ 18 Lt
 - X/B 4 X 4LT
 - X/B 16 X 1LT



Valvoil SAE 140

5012

Βαηβοήνν

- κατάλληλες για τη λίπανση οδοντωτών τροχών που λειτουργούν σε μέτριες συνθήκες φόρτισης
- προστατεύουν τους οδοντωτούς τροχούς από τη φθορά και τη διάβρωση.

προδιαγραφές
API GL-1

- συσκευασία
- ΒΑΡΕΛΙ 180 kg
 - ΔΟΧΕΙΟ 18 Lt
 - X/B 4 X 4LT
 - X/B 16 X 1LT

Valvoil SAE 80

5013

Valvoil SAE 90

5013/1

Βαηβοήνες ενισχυμένες

- ενισχυμένες με πρόσθετα υψηλής πίεσης
- κατάλληλες για τη λίπανση κιβωτιών ταχυτήτων και διαφορικών
- προσφέρουν εξαιρετική προστασία από τη φθορά

προδιαγραφές
API GL-4
MIL-L-2105

- συσκευασία
- ΒΑΡΕΛΙ 180 kg
 - ΔΟΧΕΙΟ 18 Lt
 - X/B 4 X 4LT
 - X/B 16 X 1LT

Valvoil SAE 140

5014

Βαηβοήνν ενισχυμένη

- ενισχυμένη με πρόσθετα υψηλής πίεσης
- κατάλληλη για τη λίπανση κιβωτιών ταχυτήτων και διαφορικών
- προσφέρει εξαιρετική προστασία από τη φθορά

προδιαγραφές
API GL-4
MIL-L-2105

- συσκευασία
- ΒΑΡΕΛΙ 180 kg
 - ΔΟΧΕΙΟ 18 Lt
 - X/B 4 X 4LT
 - X/B 16 X 1LT



Super Valvoil SAE 80w/90

5015

Βαηβοήνν ποηηηηής ρευστότητας

- υψηλή ποιηηική σάθημν
- υπερενισχυμένη με πρόσθετα υψηλής πίεσης
- συνιστάται για υποειδή διαφορικά (HYPOID) που λειτουργούν σε πολύ βαριές συνθήκες φόρτισης.

προδιαγραφές
API GL-5
MIL-L-2105 D

- συσκευασία
- ΒΑΡΕΛΙ 180 kg
 - ΔΟΧΕΙΟ 18 Lt
 - X/B 4 X 4LT
 - X/B 16 X 1LT

Super Valvoil SAE 85w/140

5016

Βαθβολίνη πολλαπλής ρευστότητας

- υψηλή ποιοτική στάθμη
- υπερενισχυμένη με πρόσθετα υψηλής πίεσης
- συνιστάται για υποειδή διαφορικά (HYPOID) που λειτουργούν σε πολύ βαριές συνθήκες φόρτισης.

προδιαγραφές

API GL-5
MIL-L-2105 D

συσκευασία

- **ΒΑΡΕΛΙ 180kg**
- **ΔΟΧΕΙΟ 18 Lt**

Valvoil Synthetic SAE 75w/90

5017

Valvoil Synthetic SAE 75w/80

5017/1

Ειδική 100% Συνθετική πολύτυπη βαθβολίνη

- κατάλληλη για όλα τα κιβώτια ταχυτήτων

προδιαγραφές

API GL-5, MIL-L-2105 D,
VW 501.50, SUZUKI, BMW,
MERCEDES, VOLVO,
PORSCHE, HYUNDAI,
MAZDA, κλπ.

συσκευασία

- **ΒΑΡΕΛΙ 180kg**
- **ΔΟΧΕΙΟ 18 Lt**
- **X/B 16 X 1LT**



Valvoil Syn-Blend SAE 75w/80

5018

Valvoil Syn-Blend SAE 75w/90

5018/1

Ειδική Συνθετικής βάσεως βαθβολίνη

- για αυτοκίνητα PEUGEOT, CITROEN.

προδιαγραφές

API GL-5,
MIL-L- 2105 D

συσκευασία

- **ΒΑΡΕΛΙ 180kg**
- **ΔΟΧΕΙΟ 18 Lt**
- **X/B 16 X 1LT**

Valvoil LS SAE 85w/90

5019

Ειδική βαθβολίνη

- σχεδιασμένη για τα μπλοκέ διαφορικά (Limited Slip Differentials) όλων των οχημάτων (4x4).
- παρέχει προστασία από φθορές
- ομαλή αλλαγή ταχυτήτων στις χαμηλές θερμοκρασίες
- αθόρυβη λειτουργία του διαφορικού

προδιαγραφές

API GL-5, MIL-L- 2105 D,
ZF TE-ML-O5 C, 12C, 16E

συσκευασία

- **ΒΑΡΕΛΙ 180kg**
- **ΔΟΧΕΙΟ 18 Lt**
- **X/B 16 X 1LT**

ηιπαντικά μετάδοσης κίνησης

Autotransmission SAE 10w, 30, 50

5040

Ειδικά ηιπαντικά

- σχεδιασμένα για υδραυλικά κυκλώματα και συστήματα μετάδοσης κίνησης των μηχανημάτων CATERPILLAR.

προδιαγραφές

CATERPILLAR TO-4
ALLISON C4

συσκευασία

- **ΒΑΡΕΛΙ 180 kg**
- **ΔΟΧΕΙΟ 18 Lt**

λιπαντικά αυτόματων κιβωτίων & υδραυλικών τιμονιών



A.T.F. DX III

6010

Τελευταίας τεχνολογίας λιπαντικό αυτόματων κιβωτίων και τιμονιών

- με υψηλό δείκτη ιξώδους.
- κατάλληλο για όλα τα σύγχρονα επιβατικά οχήματα, φορτηγά και χωματουργικά μηχανήματα.

Προδιαγραφές
DEXRON-III, ALLISON C-4,
ZF TE-ML-14,
MERCEDES BENZ 236.9

- ΣΥΣΚΕΥΑΣΙΑ
- ΒΑΡΕΛΙ 180 kg
 - ΔΟΧΕΙΟ 18 Lt
 - X/B 16 X 1Lt

A.T.F.

6011

Ενισχυμένο λιπαντικό αυτόματων κιβωτίων ταχυτήτων

- με εξαιρετικές αντιοξειδωτικές, αντιδιαβρωτικές, αντιτριβικές ιδιότητες, ιδίως σε υψηλές θερμοκρασίες και υψηλά φορτία.
- κατάλληλο για όλα τα αυτοκίνητα, φορτηγά και χωματουργικά μηχανήματα.

Προδιαγραφές
DEXRON-II, ALLISON C4,
M.B. 236.7,
ZF TE-ML-09, 11, 14
MAN 339-D

- ΣΥΣΚΕΥΑΣΙΑ
- ΒΑΡΕΛΙ 180 kg
 - ΔΟΧΕΙΟ 18 Lt
 - X/B 4 X 4Lt
 - X/B 16 X 1Lt



A.T.F. - TYPE A

6012

Λιπαντικό υψηλής ποιότητας

- για αυτόματα κιβώτια ταχυτήτων
- για μετατροπείς ροπής και υδραυλικά τιμόνια

Προδιαγραφές
GENERAL MOTORS TYPE A,
SUFFIX - A.

- ΣΥΣΚΕΥΑΣΙΑ
- ΒΑΡΕΛΙ 180 kg
 - ΔΟΧΕΙΟ 18 Lt
 - X/B 4 X 4Lt





Martin ISO-32, 46, 68, 100

6013

Υψηλής ποιότητας ορυκτέλαιο υδραυλικών συστημάτων.

- προστατεύουν από τη φθορά στις υψηλές πιέσεις και ταχύτητες.
- διατηρούν καθαρό το σύστημα της αντλίας
- παρέχουν προστασία από τη διάβρωση.
- συνιστούνται και για: πρέσες, υδραυλικούς ανεληκυστήρες, εξαρτήματα μηχανών και εξαρτημάτων ανθρακορυχείων.

προδιαγραφές
DIN 51524 HLP PART-II,
AFNOR NFE 48-603 (HM, HY),
DENISON HF-O.

- ΣΥΣΚΕΥΑΣΙΑ
- ΔΕΞΑΜΕΝΗ 1000 Lt
 - ΒΑΡΕΛΙ 180 kg
 - ΔΟΧΕΙΟ 25 Lt
 - ΔΟΧΕΙΟ 18 Lt
 - X/B 4 X 4Lt



Super Martin ISO-32, 46, 68, 100

6014

Εξαιρετικά ενισχυμένα λιπαντικά

- για υδραυλικά και κυκλοφοριακά συστήματα
- με ειδικά πρόσθετα υψηλής πίεσης και ρευστότητας

προδιαγραφές
DIN 51524 HLP PART - III,
CETOP RP 91 H HM,
VICKERS I-286-S / M-2950-S

- ΣΥΣΚΕΥΑΣΙΑ
- ΒΑΡΕΛΙ 180 kg
 - ΔΟΧΕΙΟ 18 Lt

Martin - Poclairn ISO 32, 46, 68

6015

Ειδικά παρασκευασμένο υδραυλικό λιπαντικό

- με μεγάλο δείκτη ιξώδους (VI=155)
- άριστη αντοχή στην διάτμηση (SHEAR STABILITY) για μηχανήματα POCLAIRN.

προδιαγραφές
DIN 51524 HVLP, PART-III

- ΣΥΣΚΕΥΑΣΙΑ
- ΒΑΡΕΛΙ 180 kg
 - ΔΟΧΕΙΟ 18 Lt





ειδικά λιπαντικά υδραυλικών συστημάτων

Martin Zincfree ISO-32, 46, 68, 100,150, 220

6016

Ειδικά ενισχυμένα λιπαντικά υδραυλικών συστημάτων

- με άριστες αντιτριβικές ιδιότητες
- αντοχή σε υψηλά φορτία και εξαιρετική φίλτροδιαπερατότητα
- δεν περιέχουν ψευδάργυρο.

προδιαγραφές
DIN 51524 PART-II
HLP

συσκευασία
• **ΒΑΡΕΛΙ 180 kg**
• **ΔΟΧΕΙΟ 18 Lt**

Martin Zincfree HV ISO-32, 46, 68, 100,150

6017

Λιπαντικά με υψηλό δείκτη ιξώδους (VI=150)

- για λειτουργία σε ευρή θερμοκρασιακό φάσμα χωρίς ψευδάργυρο.
- διαθέτουν άριστες αντιτριβικές ιδιότητες
- αντοχή σε πολύ υψηλά φορτία και εξαιρετική φίλτροδιαπερατότητα.

προδιαγραφές
DIN 51524 PART-III
HVLP

συσκευασία
• **ΒΑΡΕΛΙ 180 kg**
• **ΔΟΧΕΙΟ 18 Lt**

βιομηχανικά λιπαντικά για κλειστά κιβώτια οδοντωτών τροχών (ΜΕΙΩΤΗΡΩΝ)

Martin Rvota ISO 68, 100, 150

6018

Martin Rvota ISO 220, 320, 460

6019

Martin Rvota ISO 680, 1000

6020

Άριστης ποιότητας λιπαντικά βιομηχανικών γραναζιών

- λειτουργούν στις πιο βαριές συνθήκες λειτουργίας
- Εξασφαλίζουν υψηλή προστασία από τη φθορά των γραναζιών λόγω της ικανότητας μετάδοσης υψηλών φορτίων.

προδιαγραφές
DIN 51517 CLP PART-III
U.S. STEEL 224
AGMA 250.04

συσκευασία
• **ΒΑΡΕΛΙ 180 kg**
• **ΔΟΧΕΙΟ 18 Lt**

λίπαντικά αεροσυμπιεστών

Martin Aero ISO 32, 46, 68, 100

6021

Martin Aero ISO 150, 220

6022

Λιπαντικά αεροσυμπιεστών

- παράγονται από ειδικά βασικά ορυκτέλαια και επιλεγμένα πρόσθετα.
- έχουν εξαιρετική αντοχή στην οξείδωση
- εμποδίζουν τη δημιουργία επικαθήσεων στις βαλβίδες εξαγωγής
- ειδικά για τη λίπανση των παλινδρομικών και περιστροφικών αεροσυμπιεστών.

προδιαγραφές
DIN 51506 VDL

ΣΥΣΚΕΥΑΣΙΑ
• **ΒΑΡΕΛΙ 180 kg**
• **ΔΟΧΕΙΟ 18 Lt**

Martin Aero Synthetic V-802

6023

Συνθετικό λίπαντικό

- παράγεται με ειδικούς συνθετικούς εστέρες και πρόσθετα χωρίς ψευδάργυρο.
- κατάλληλο για τη λίπανση του στροφάλου και των κυλίνδρων εμβολοφόρων αεροσυμπιεστών, που λειτουργούν σε υψηλές πιέσεις και θερμοκρασίες.
- με υψηλό σημείο ανάφλεξης, χαμηλή πτητικότητα, καλή αντιοξειδωτική προστασία και χαμηλή τάση επικαθήσεων στις βαλβίδες και τα συστήματα ψύξης.

ΣΥΣΚΕΥΑΣΙΑ
• **ΒΑΡΕΛΙ 180 kg**
• **ΔΟΧΕΙΟ 18 Lt**

λίπαντικά εργαλείων αέρος

Rock Drill ISO-32, 68, 100

6024

Ενισχυμένα λίπαντικά

- με αντιοξειδωτικές ιδιότητες για αερόσφρες και αεροκίνητους μηχανισμούς που λειτουργούν σε πολύ υψηλές πιέσεις.

ΣΥΣΚΕΥΑΣΙΑ
• **ΒΑΡΕΛΙ 180 kg**
• **ΔΟΧΕΙΟ 18 Lt**

λίπαντικά μεταφοράς θερμότητας

Calore

7011

Λιπαντικό με ειδικά αντιοξειδωτικά πρόσθετα

- Χρησιμοποιείται σε κλειστά συστήματα μεταφοράς θερμότητας που λειτουργούν έως και 320 °C.

ΣΥΣΚΕΥΑΣΙΑ
• **ΒΑΡΕΛΙ 180 kg**
• **ΔΟΧΕΙΟ 18 Lt**

λίπαντικά συρματόσχοινων

Filo

7012

Ειδικό λίπαντικό

- με πρόσθετα για συγκράτηση του λίπαντικού στη λιπανόμενη επιφάνεια
- χρησιμοποιείται για τη λίπανση συρματόσχοινων, αλυσίδων και οδηγών.

- ΣΥΣΚΕΥΑΣΙΑ
- ΒΑΡΕΛΙ 180 kg
 - ΔΟΧΕΙΟ 18 Lt

λίπαντικά κοπής & κατεργασίας μετάλλων

Latteo

7013

Εξαιρετικής ποιότητας γαλακτοποιούμενο ορυκτέλαιο

- ενισχυμένο με αντιβακτηριδιακά και αντιδιαβρωτικά πρόσθετα.
- κατάλληλο για τη κατεργασία σιδηρούχων και μη σιδηρούχων μετάλλων.
- χρησιμοποιείται σε αναλογία με το νερό 1:20, ή ανάλογα με τις χρήσεις και απαιτήσεις του καταναλωτή.

- ΣΥΣΚΕΥΑΣΙΑ
- ΒΑΡΕΛΙ 180 kg
 - ΔΟΧΕΙΟ 18 Lt
 - X/B 4 X 4LT

Latteo Synthetic

7014

Νεάς τεχνολογίας συνθετικό λίπαντικό

- με αντιαφριστικές, αντιδιαβρωτικές και αντιβακτηριακές ιδιότητες.

- ΣΥΣΚΕΥΑΣΙΑ
- ΒΑΡΕΛΙ 180 kg
 - ΔΟΧΕΙΟ 18 Lt

λίπαντικά γενικής χρήσης

Premium SAE 10 (ISO-32) / SAE 30 (ISO-100)

7015

Μονότυπα λίπαντικά

- κατάλληλα για λίπανση εργαλείων, όπου χρειάζεται ένα αμιγές ορυκτέλαιο χωρίς πρόσθετα.

- ΣΥΣΚΕΥΑΣΙΑ
- ΒΑΡΕΛΙ 180 kg
 - ΔΟΧΕΙΟ 18 Lt
 - X/B 4 X 4LT
 - X/B 16 X 1LT



λίπαντικά εξωλέμβιων

Outboard

7015

Υψηλής απόδοσης λίπαντικό

- για δίχρονα εξωλέμβια μηχανές θαλάσσης κάθε τύπου

προδιαγραφές
NMMA (BIA) TC-W3

- ΣΥΣΚΕΥΑΣΙΑ
- ΒΑΡΕΛΙ 180 kg
 - ΔΟΧΕΙΟ 18 Lt
 - X/B 16 X 1LT





QUEEN MOTOR OIL

λίπαντικά μηχανών θαλάσσης



Marino -12, SAE 30	8011
Marino -12, SAE 40	8012
Marino -12, SAE 50	8013

Συνθετικής τεχνολογίας λίπαντικό

- παράγονται από βασικά υψηλού δείκτη ιξώδους και με πρόσθετα που δίνουν χαρακτηριστικά αλκαλικότητας, απορρυπαντικότητας και ακόμη αντιαφριστικές και αντιοξειδωτικές ιδιότητες.
- συνιστάται για τη λίπανση κυλίνδρων και πετρελαιομηχανών μεσαίων και υψηλών ταχυτήτων που χρησιμοποιούν καύσιμο με περιεκτικότητα θείου έως 2%.
- TBN=12

προδιαγραφές

API CF
CATERPILLAR

συσκευασία

- **BAPELI 180 kg**
- **ΔΟΧΕΙΟ 18 Lt**

Marino -30, SAE 30	8014
Marino -30, SAE 40	8015

Ορυκτέλαια με μεγάλη αλκαλικότητα

- συνιστούνται για τη λίπανση των κυλίνδρων και πετρελαιομηχανών μεσαίων και υψηλών ταχυτήτων, που χρησιμοποιούν βαριά καύσιμα με υψηλό ποσοστό θείου.
- TBN=30

προδιαγραφές

CATERPILLAR
(ΜΗΧΑΝΕΣ ΣΕΙΡΑΣ 3600)

συσκευασία

- **BAPELI 180 kg**

Flotta -40, SAE 40	8016
---------------------------	-------------

- κατάλληλο για την λίπανση κυλίνδρων και μηχανών θαλάσσης μεσόστροφων, που λειτουργούν κάτω από βαριές συνθήκες και χρησιμοποιούν καύσιμο με υψηλή περιεκτικότητα σε θείο.
- TBN = 40

προδιαγραφές

CATERPILLAR (ΜΗΧΑΝΕΣ ΣΕΙΡΑΣ 3600), PIELSTICK
(ΜΗΧΑΝΗ PC 2.6)

συσκευασία

- **BAPELI 180 kg**

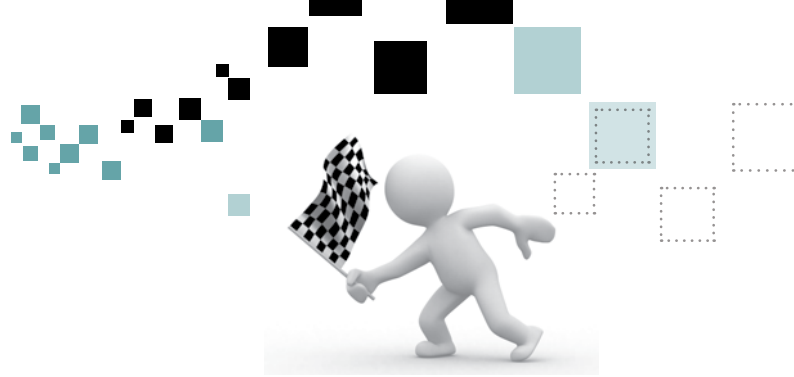
Flotta -70, SAE 50	8017
---------------------------	-------------

Ορυκτέλαιο με πολύ μεγάλο αριθμό αλκαλικότητας

- κατάλληλο για τη λίπανση σύγχρονων υπερτροφοδοτούμενων πετρελαιομηχανών πλοίων (CROSS HEAD ENGINES), μεγάλων αποδόσεων και θερμικών φορτίων που χρησιμοποιούν καύσιμο με υψηλή περιεκτικότητα σε θείο.
- TBN = 70

συσκευασία

- **BAPELI 180 kg**



Super Brake Fluid

9011

Υγρό φρένων και αμπραγιάζ

- συνιστάται για όλα τα νέα οχήματα με δισκόφρενα

προδιαγραφές
F MVSS 116-DOT 4
SAE J 1703

συσκευασία
• X/B 24 x 250 cc



Brake Fluid

9012

Υγρό φρένων και αμπραγιάζ

- Συνιστάται για οχήματα με ταμπούρα ή χαμηλότερων απαιτήσεων δισκόφρενα.

προδιαγραφές
F MVSS 116-DOT 3
SAE J 1703

συσκευασία
• X/B 24 x 250 cc



Antifreeze 4 seasons

9013

Αντιψυκτικό, αντιθερμικό και αντισκωριακό υγρό

- κατάλληλο για όλα τα αυτοκίνητα και όλες τις εποχές.
- για ηλιακούς θερμοσίφωνες
- για κλειστά κυκλώματα νερού που λειτουργούν κάτω από δυσμενείς θερμοκρασιακές συνθήκες.
- ΑΔΙΑΛΥΤΟ, θέλει αραίωση (50:50 -37°C)
- δεν περιέχει καρκινογόνες ουσίες ενώσεις.
(Άμινες, νιτρώδη άλατα)

συσκευασία
• BAPEΛI 220 Kg
• ΔΟΧΕΙΟ 18 Kg
• X/B 6 x 4kg
• X/B 16 x 1 kg



Paraflu 4 Seasons -12°C

9014

Αντιψυκτικό, αντιθερμικό και αντισκωριακό υγρό

- έτοιμο προς χρήση, για κλειστά κυκλώματα ψύξης μηχανών εσωτερικής καύσης.
- παρέχει αντιψυκτική προστασία έως -12°C και αντιθερμική προστασία έως 105°C.

συσκευασία
• BAPEΛI 220 Kg
• ΔΟΧΕΙΟ 18 Kg
• A' X/B 4 x 4Lt
• B' X/B 6 x 4Lt
• X/B 16 x 1Lt



Paraflu 4 Seasons -25°C

9015

Αντιψυκτικό, αντιθερμικό και αντισκωριακό υγρό

- έτοιμο προς χρήση, για κλειστά κυκλώματα ψύξης μηχανών εσωτερικής καύσης.
- παρέχει αντιψυκτική προστασία έως -25°C και αντιθερμική προστασία έως 105°C.

- ΣΥΣΚΕΥΑΣΙΑ
- ΒΑΡΕΛΙ 220 Kg
 - ΔΟΧΕΙΟ 18 Kg
 - X/B 4 x 4 Lt
 - X/B 16 x 1 Lt

Antifreeze Longlife G12

9016

Νέας τεχνολογίας εξηλιγμένο αντιψυκτικό και αντιθερμικό υγρό

- με βάση την αιθυλενογλυκόλη χωρίς πυρτικές ενώσεις.
- Ιδανικό για την προστασία των σύγχρονων αλουμιένιων κυκλωμάτων ψύξης, φορτηγών και επιβατηγών.
- Αραίωση σε ποσοστό 50% προστατεύει έως και -40°C.

προδιαγραφές
VW/AUDI/SEAT/ SKODA
TL 774-D/F, MAN 324-SNF,
MERCEDES BENZ DBL
7700.30, PAGE 325.3,
MTU MTL 5048,
SCANIA TI 02-98 0813 T/B/M

- ΣΥΣΚΕΥΑΣΙΑ
- ΒΑΡΕΛΙ 220 Kg
 - ΔΟΧΕΙΟ 18 Kg
 - X/B 16 x 1 kg



Υγρό Μπαταρίας

9020

Ειδικό υγρό

- για συμπλήρωμα σε μπαταρίες αυτοκινήτου.

- ΣΥΣΚΕΥΑΣΙΑ
- X/B 48 x 400cc



Clear-Eyed

9025

Υγρό καθαρισμού παρμπρίζ

- καθαρίζει το τζάμι του αυτοκινήτου από βρωμιές, έντομα και λάδια.

- ΣΥΣΚΕΥΑΣΙΑ
- X/B 24 x 250cc



Απιονισμένο νερό

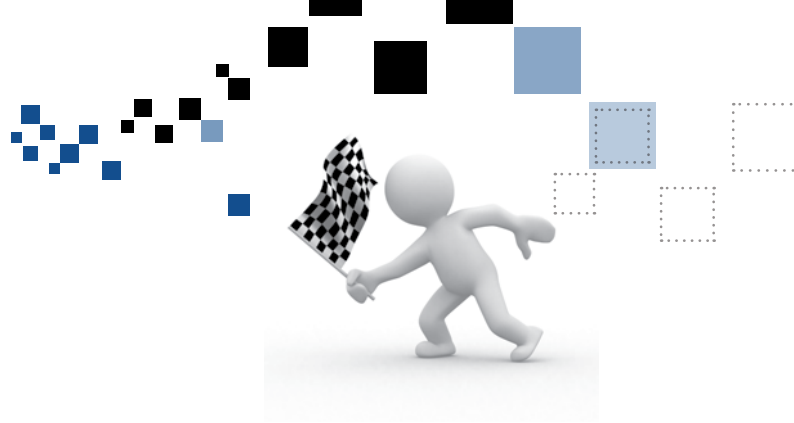
9030

Υψηλής καθαρότητας

- ιδανικό για ψυγεία αυτοκινήτων και σίδερα ατμού

- ΣΥΣΚΕΥΑΣΙΑ
- ΔΟΧΕΙΟ 18Kg
 - X/B 6 x 4 Lt
 - 4 x 4 Lt





Calcio

9101

Γράσσα γενικής χρήσεως ασβεστίου

- με βάση το Ασβέστιο (Ca), ινώδους υφής.
- ανθεκτικό στην υγρασία και με πολύ καλές ιδιότητες πρόσφυσης.
- κατάλληλη για τη λίπανση στα σασί των οχημάτων.
- θερμοκρασία λειτουργίας -10°C έως +85°C
- NLGI ≠ 2

- ΣΥΣΚΕΥΑΣΙΑ
- ΒΑΡΕΛΙ 180 Kg
 - ΔΟΧΕΙΟ 16 kg
 - ΚΑΔΟΣ 4 Kg
 - Χ/Β 24 x 1 kg



Calcio Graphite

9102

Γράσσα ασβεστίου με γραφίτη

- για τη λίπανση μηχανημάτων, οχημάτων, ανοιχτών γραναζοκιβωτίων.

- ΣΥΣΚΕΥΑΣΙΑ
- ΒΑΡΕΛΙ 180 Kg
 - ΔΟΧΕΙΟ 16 kg

Lithio

9103

Γράσσα με βάση το Λίθιο (Li)

- με μεγάλη αντοχή και χημική σταθερότητα
- με αντισκωριακή και αντιδιαβρωτική προστασία
- Θερμοκρασία λειτουργίας -30°C έως +130°C.
- NLGI ≠ 2

- ΣΥΣΚΕΥΑΣΙΑ
- ΒΑΡΕΛΙ 180 Kg
 - ΔΟΧΕΙΟ 16 kg

Lithio

9104

Γράσσα με βάση το Λίθιο (Li)

- με μεγάλη αντοχή και χημική σταθερότητα
- με αντισκωριακή και αντιδιαβρωτική προστασία
- Θερμοκρασία λειτουργίας -30°C έως +130°C.
- NLGI ≠ 3

- ΣΥΣΚΕΥΑΣΙΑ
- ΒΑΡΕΛΙ 180 Kg
 - ΔΟΧΕΙΟ 16 kg
 - ΚΑΔΟΣ 4 Kg



Lithio LS-EP

9104

Γράσσα με βάση το Λίθιο (Li)

- ενισχυμένα με ειδικά πρόσθετα για να αντέχουν στις υψηλές πιέσεις.
- Παρουσιάζουν μεγάλη αντίσταση στην απόπλυση, ενώ είναι κατάλληλα για εφαρμογές σε ρουλεμάν, κουζινέτα αυτοκινήτων και βαριές βιομηχανικές χρήσεις.
- Θερμοκρασία λειτουργίας -30°C έως +130°C.
- NLGI ≠ 2,3

- ΣΥΣΚΕΥΑΣΙΑ
- ΒΑΡΕΛΙ 180 Kg
 - ΔΟΧΕΙΟ 16 kg
 - ΚΑΔΟΣ 4 Kg

Lithio Graphite

9106

Γράσσο βάσεως λιθίου

- με γραφίτη ενισχυμένο με πρόσθετα αντισκωριακά και αντιδιαβρωτικά.

- ΣΥΣΚΕΥΑΣΙΑ
- ΒΑΡΕΛΙ 180 Kg
 - ΔΟΧΕΙΟ 16 kg
 - ΚΑΔΟΣ 4 Kg

Lithio MOS2 Graphite

9107

Γράσσα βάσεως Λιθίου

- με γραφίτη και Διθειούχο Μολυβδένιο (MOS2) με αντισκωριακά και αντιδιαβρωτικά πρόσθετα
- παρουσιάζει μεγάλη αντοχή στην απόπλυση
- κατάλληλο για πολύ βαριές εφαρμογές

- ΣΥΣΚΕΥΑΣΙΑ
- ΒΑΡΕΛΙ 180 Kg
 - ΔΟΧΕΙΟ 16 kg
 - ΚΑΔΟΣ 4 kg
 - X/B 24 x 1 kg

Lithio NLGI-00, EP

9108

Γράσσο βάσεως Λιθίου

- με πρόσθετα υψηλών πιέσεων και μεγάλη αντοχή στην υγρασία.
- είναι κατάλληλο για οχήματα αυτόματου γρασαρισματος

- ΣΥΣΚΕΥΑΣΙΑ
- ΒΑΡΕΛΙ 180 Kg
 - ΔΟΧΕΙΟ 16 kg
 - ΚΑΔΟΣ 4 kg

STANDARD OIL

γενικές παρατηρήσεις

- Τα έξοδα μεταφοράς επιβαρύνουν τον αγοραστή και τα εμπορεύματα ταξιδεύουν με ευθύνη του και για λογαριασμό του.
- Οι παραγγελίες θα εκτελούνται εφ' όσον θα είναι MINIMUM 200Kg. Ο συνήθης χρόνος παράδοσης είναι δύο (2) εργάσιμες ημέρες από την λήψη της παραγγελίας.
- Η συσκευασία των προϊόντων περιλαμβάνεται στις τιμές του τιμοκαταλόγου και δεν επιστρέφεται.
- Η εταιρεία μας δύναται να διαθέσει κατόπιν ειδικής παραγγελίας και άλλα προϊόντα που δεν αναφέρονται στον τιμοκατάλογο.

ευχαριστούμε

index ευρετήριο

- 19 Απιονισμένο νερό
- 18 Antifreeze 4 Seasons
- 19 Antifreeze Longlife G12
- 12 A.T.F
- 12 A.T.F. DX III
- 12 A.T.F. - TYPE A
- 11 Autotransmission SAE 10w, 30, 50
- 18 Brake Fluid
- 19 Υγρό μπαταρίας
- 20 Calcio
- 20 Calcio Graphite
- 15 Calore
- 19 Clear - Eyed
- 5 Driving SAE 10W/40
- 6 Evasion LKW SAE 15w/50, 15w/40
- 7 Evasion SAE 15w/40
- 7 Evasion SAE 20w/50
- 17 Flotta -40, SAE 40
- 17 Flotta - 70, SAE 50
- 16 Filo
- 9 GAD SAE 10w/40
- 9 GAD SAE 15w/50
- 9 GAD SAE 20w/50
- 9 GAD Synt Racing SAE 20w/50
- 5 Gold Super Sport SAE10w/40
- 5 Gold Super Sport SAE 15w/50
- 5 Heavy Duty SAE 30
- 5 Heavy Duty SAE 40
- 16 Latteo
- 16 Latteo Synthetic
- 20 Lithio NL GI -1,2
- 20 Lithio NL GI - 3
- 21 Lithio LS-EP
- 21 Lithio Graphite
- 21 Lithio MOS2 Graphite
- 21 Lithio NLGI - 00, EP
- 17 Marino -12, SAE 30
- 17 Marino -12, SAE 40
- 17 Marino -12, SAE 50
- 17 Marino - 30, SAE 30
- 17 Marino - 30, SAE 40
- 13 Martin ISO-32, 46, 68, 100
- 13 Martin - Poclairn ISO 32, 46, 68
- 14 Martin Zincfree ISO-32, 46, 68, 100,150, 220
- 14 Martin Zincfree HV ISO-32, 46, 68, 100,150
- 14 Martin Ruota ISO 68,100,150
- 14 Martin Ruota ISO 220, 320, 460, 680,1000
- 15 Martin Aero ISO 32, 46, 68, 100
- 15 Martin Aero ISO150, 220
- 15 Martin Aero Synthetic V-802
- 16 Outboard
- 6 Optimus SAE 10W/40
- 19 Paraflu 4 Seasons -12°C
- 19 Paraflu 4 Seasons -25°C
- 16 Premium SAE 10 (ISO-32), SAE 30 (ISO-100).
- 5 Quattro SX SAE 15w/50
- 5 Quattro SAE 20w/50
- 7 Riva SAE 20w/50
- 15 Rock Drill ISO-32, 68, 100
- 4 S- RAY SAE 5W/30 /
- 4 Selectronic SAE 5w/40 / 4
- 4 Selectronic SAE10w/40 / 4
- 7 Strada SAE 30
- 7 Strada SAE 40
- 18 Super Brake Fluid
- 13 Super Martin ISO 32,46,68,100
- 8 Super Tractor Universal (STOU) SAE 15w/40
- 10 Super Valvoil SAE 80w/90
- 11 Super Valvoil SAE 85w/140
- 6 Syncar SAE 15w/40
- 6 Syncro SAE 20w/50, SAE 15w/40
- 6 Synthron SAE 10w/40
- 9 Tec-Syn 2-Stroke
- 5 Traffic SAE 20w/50
- 8 Trattore T8 SAE 20w/30
- 8 Trattore T9 SAE 10w/30
- 9 Two Stroke Oil, R.P.S.
- 10 Valvoil SAE 80,90, GL-1
- 10 Valvoil SAE 140, GL-1
- 10 Valvoil SAE 80,90, GL-4
- 10 Valvoil SAE 140, GL-4
- 11 Valvoil Syn-Blend SAE 75w/80, SAE 75w/90
- 11 Valvoil Synthetic SAE 75w/90
- 11 Valvoil LS SAE 85w/90
- 4 X-RAY SAE 5W/30 / 4



STANDARD OIL

ΘΩΜΑΣ ΣΤΕΦΑΣ - ΧΡΗΣΤΟΣ ΖΑΜΠΟΥΡΑΣ Ο.Ε.

ΕΡΓΟΣΤΑΣΙΟ Θέση 14 Γκορυτσά Ασπρόπυργος
Τ: 210 5579977 F: 210 5579976 email: info@standardoil.gr

www.standardoil.gr www.queenmotoroil.gr